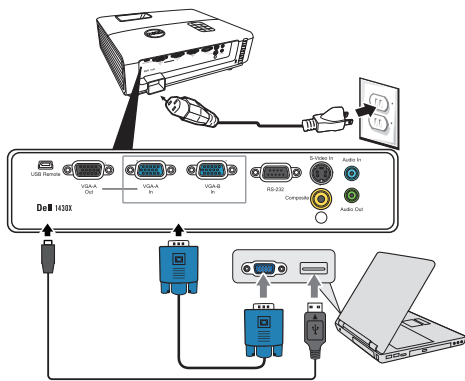


1 | Συνδέστε το καλώδιο τροφοδοσίας και τα κατάλληλα καλώδια σήματος



Podłącz kable zasilające i odpowiednie kabel sygnałowe
Připojte napájecí kabel a příslušné kabely signálu
Ligue o cabo de alimentação e os cabos de sinal apropriados
Подсоедините кабель питания и необходимые сигнальные кабели.

قم بتوصيل كبل الطاقة وكبلات الإشارة الملائمة.

ΣΗΜΕΙΩΣΗ:

Συνδέστε το USB καλώδιο (δεν περιλαμβάνεται) για να χρησιμοποιήσετε τις επιλογές Προηγούμενης και Επόμενης σελίδας στο τηλεχειριστήριό σας.

UWAGA:

Aby można było używać funkcji Page Up (Strona w górę) i Page Down (Strona w dół) na pilocie zdalnego sterowania należy podłączyć kabel USB (nie dołączony).

POZNÁMKA:

Chcete-li používat tlačítka O stránku nahoru/dolů na dálkovém ovladači, připojte kabel USB (není dodáván).

NOTA:

Ligue o cabo USB (não incluído) para usar os botões Page Up e Page Down do controlo remoto.

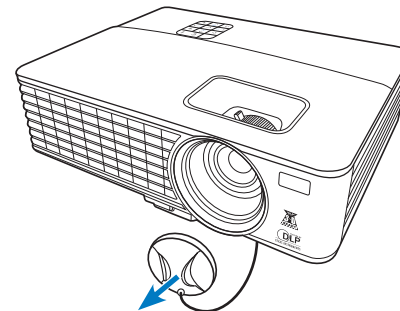
ПРИМЕЧАНИЕ:

Подключите кабель USB (не входит в комплект) для использования команд «Следующая страница» и «Предыдущая страница» на пульте ДУ.

ملاحظة:

قم بتوصيل كبل USB (غير مرفق) لإتاحة استخدام خيارات التنقل صفحة لأعلى وصفحة لأسفل على وحدة التحكم عن بعد

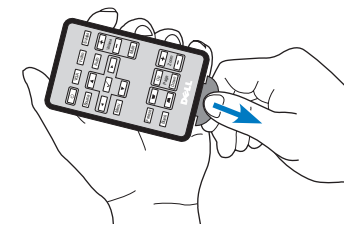
2 | Αφαιρέστε το καπάκι των φακών



Zdejmij przykrywkę obiektywu
Sejměte krytku objektivu
Remove a tampa da lente
Снимите крышку объектива

انزع غطاء العدسة.

3 | Τραβήξτε την ταινία πριν χρησιμοποιήσετε το τηλεχειριστήριο

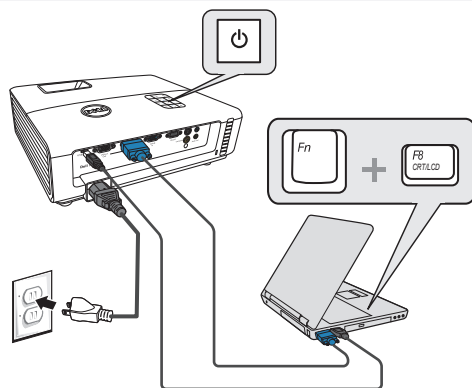


Puxe a aba antes de usar o controle remoto.
Před použitím dálkového ovladače nejdříve vytáhněte štítek.

Puxe a lingueta antes de usar o telecomando.
Перед использованием пульта ДУ потяните за язычок.

اسحب اللسان قبل استخدام وحدة التحكم عن بعد.

4 | Πατήστε το κουμπί τροφοδοσίας



Naciśnij przycisk zasilania
Stiskněte vypínač
Prima o botão de alimentação

Нажмите кнопку питания

اضغط على زر الطاقة.

ΣΗΜΕΙΩΣΗ:

Αν δεν εμφανιστεί τίποτα στην οθόνη, πατήστε το <Fn><F8> ή <Fn><F1> για ανακατεύθυνση της εικόνας (μόνο σε φορητούς υπολογιστές της Dell).

Мπορεί να χρειαστούν αρκετά δευτερόλεπτα για να εμφανιστεί η εικόνα.

UWAGA:

Jeśli nic nie wyświetli się na ekranie, naciśnij <Fn><F8> lub <Fn><F1> w celu przekierowania video (wyłącznie laptopy Dell).
Wyświetlenie obrazu może potrwać kilka sekund.

POZNÁMKA:

Pokud se na obrazovce nic nezobrazí, stisknutím kláves <Fn><F8> nebo <Fn> <F1> přesměrujte video (pouze přenosné počítače Dell).
Obraz se může zobrazit až za několik sekund.

NOTA:

Se não for apresentado nada no ecrã, prima <Fn><F8> o <Fn><F1> para redirecionamento de vídeo (apenas portáteis Dell).
A imagem pode demorar alguns segundos a ser mostrada.

ПРИМЕЧАНИЕ:

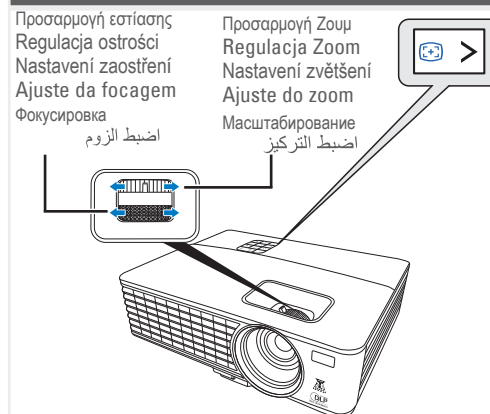
Если на экране отсутствует изображение, нажимайте клавиши <Fn><F8> или <Fn> <F1> для переключения видеовыхода (только для ноутбуков Dell).

Вывод изображения может занять несколько секунд.

ملاحظة:

إذا لم يظهر أي شيء على الشاشة، اضغط على <Fn><F8> أو <Fn><F1> لإعادة التوجه إلى الفيديو (مع أجهزة Dell المحمولة فقط). قد يستغرق الأمر بضع ثوانٍ حتى تظهر الصورة.

5 | Ρύθμιση του μεγέθους εικόνας και της εστίασης



Regulacja obrazu i ostrości

Upravte velikost obrazu a zaostření

Ajuste o tamanho da imagem e a focagem

Настройте размер и фокусировку изображения.

Πιέστε **Auto Adjust (Αυτόματη προσαρμογή)** για να συγχρονίσετε ξανά τον υπολογιστή σας με τον προβολέα για την κατάλληλη εικόνα, εάν χρειαστεί.

Naciśnij **Auto Adjust (Automatyczna regulacja)**, aby w razie potrzeby ponownie zsynchronizować projektor, dla uzyskania prawidłowego obrazu.
Podle potrzeby stisknutím tlačítka **Auto Adjust (Nastavit automaticky)** sesynchronizujte počítač s projektorom pro dosažení správného obrazu.

Prima **Auto Adjust (Ajustamento Automático)** para voltar a sincronizar o seu computador com o projetor para obter uma imagem adequada se necessário.

При необходимости нажмите **Auto Adjust (Автоматическая настройка)** для повторной синхронизации компьютера и проектора, чтобы получить правильное изображение.

إذا دعت الحاجة، اضغط زر **Auto Adjust (ضبط تلقائي)** لإعادة مزامنة الكمبيوتر مع جهاز العرض من أجل الحصول على صورة جيدة.

Για περισσότερες πληροφορίες σχετικά με τον προβολέα σας, ανατρέξτε στον *Οδηγό χρήστη*.

Dalsze informacje o projektorze znajdują się w części *Podręcznik użytkownika*.

Další informace o tomto projektoru jsou k dispozici v *Uživatelské příručce*.

Para mais informações acerca do projetor, consulte o *Guia do utilizador*.
Дополнительную информацию о проекторе см. в *Руководстве пользователя*.

لمزيد من المعلومات حول جهاز العرض الضوئي الذي بين يديك، راجع دليل المستخدم.



⚠️ **ΠΡΟΣΟΧΗ:** Πριν να ρυθμίσετε τον προβολέα σας, διαβάστε προσεκτικά τις πληροφορίες ασφαλείας που συνδέονται με τον προβολέα σας.

⚠️ **OSTRZEŻENIE:** Przed wykonaniem ustawień i rozporządzeń użycia projektora Dell należy zastosować się do informacji bezpieczeństwa, dostarczonych z projektozem.

⚠️ **POZOR:** Před nastavením a používáním tohoto projektoru Dell si přečtěte bezpečnostní zásady dodané s projektozem.

⚠️ **ATENÇÃO:** Antes de instalar o seu projector Dell, consulte as normas de segurança incluídas juntamente com o projector.

⚠️ **ВНИМАНИЕ!** Перед установкой и эксплуатацией проектора Dell выполните инструкции по технике безопасности, поставленной вместе с проектором.

⚠️ **ΠΡΟΣΟΧΗ:** Πριν να ρυθμίσετε τον προβολέα σας, διαβάστε προσεκτικά τις πληροφορίες ασφαλείας που συνδέονται με τον προβολέα σας.

⚠️ **краткое руководство по установке**

⚠️ **Stručný návod k obsluze**

⚠️ **Instukcja szybkiej instalacji**

⚠️ **Σύντομο οδηγό χρήσης**

⚠️ **Δell™ 1420X/1430X Projector**

⚠️ **Guía de configuración**

⚠️ **Stručný návod k obsluze**

⚠️ **краткое руководство по установке**

⚠️ **Instukcja szybkiej instalacji**

⚠️ **Σύντομο οδηγό χρήσης**

⚠️ **Stručný návod k obsluze**

⚠️ **краткое руководство по установке**

⚠️ **Instukcja szybkiej instalacji**

⚠️ **Σύντομο οδηγό χρήσης**

⚠️ **Stručný návod k obsluze**

⚠️ **краткое руководство по установке**

⚠️ **Instukcja szybkiej instalacji**

⚠️ **Σύντομο οδηγό χρήσης**

⚠️ **Stručný návod k obsluze**

⚠️ **краткое руководство по установке**

⚠️ **Instukcja szybkiej instalacji**

⚠️ **Σύντομο οδηγό χρήσης**

⚠️ **Stručný návod k obsluze**

⚠️ **краткое руководство по установке**

⚠️ **Instukcja szybkiej instalacji**

⚠️ **Σύντομο οδηγό χρήσης**

⚠️ **Stručný návod k obsluze**

⚠️ **краткое руководство по установке**

⚠️ **Instukcja szybkiej instalacji**

⚠️ **Σύντομο οδηγό χρήσης**

⚠️ **Stručný návod k obsluze**

⚠️ **краткое руководство по установке**

⚠️ **Instukcja szybkiej instalacji**

⚠️ **Σύντομο οδηγό χρήσης**

⚠️ **Stručný návod k obsluze**

⚠️ **краткое руководство по установке**

⚠️ **Instukcja szybkiej instalacji**

⚠️ **Σύντομο οδηγό χρήσης**

Φεβρουάριος 2012

Luty de 2012

Únor 2012

Fevereiro de 2012

ФЕВРАЛЬ 2012 Г.

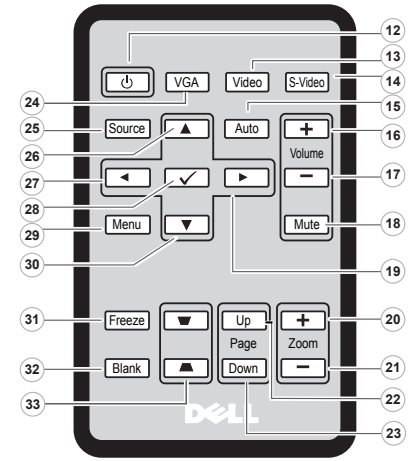
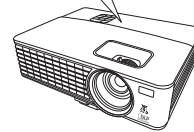
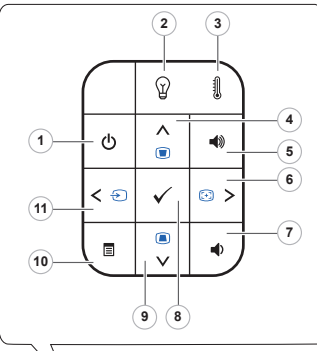
فبراير ٢٠١٢

www.dell.com | support.dell.com



0T13JHA00

P/N: 4J.1N301.051



Πίνακας Ελέγχου Προβολέα

1. Ισχύς
2. Προειδοποιητικό λαμπάκι LAMP (ΛΑΜΠΑ)
3. Προειδοποιητικό λαμπάκι TEMP (ΘΕΡΜΟΚΡΑΣΙΑ)
4. Πάνω / Ρύθμιση τραπέζιδου παραμόρφωσης
5. Αύξηση έντασης ήχου
6. Δεξιά / Αυτόμ. Ρύθμιση
7. Μείωση έντασης ήχου
8. Enter
9. Κάτω / Ρύθμιση τραπέζιδου παραμόρφωσης
10. Menu
11. Αριστερά / Πηγή

Πληροφορίες

12. Τροφοδοσία
13. Βίντεο
14. S-Video
15. Αυτόμ. Ρύθμιση
16. Αύξηση έντασης ήχου
17. Μείωση έντασης ήχου
18. Σίγαση
19. Δεξιά
20. Zoom +
21. Zoom -
22. Πάνω
23. Επόμενη σελίδα
24. VGA
25. Πηγή
26. Πάνω
27. Αριστερά
28. Enter
29. Menu
30. Para baixo
31. Congelar
32. Vazio
33. Ajuste de distorção Para cima / Para baixo

Πληροφορίες

31. Πάγωμα
32. Αποκρυψη
33. Ρύθμιση τραπέζιδου παραμόρφωσης Πάνω / Κάτω

Panel sterowania projektora

1. Funcionamento
2. Luz de advertência LAMP
3. Luz de advertência TEMP
4. Para cima / Ajuste de distorção trapezoidal
5. Aumentar volume
6. Direita / Ajuste Automático
7. Diminuir volume
8. Entrar
9. Para baixo / Ajuste de distorção trapezoidal
10. Menu
11. Esquerda / Origem

Pilot zdalnego sterowania

12. Energia
13. Video
14. S-Video
15. Ajuste automático
16. Aumentar volume
17. Abaixar volume
18. Sem audio
19. Lado direito
20. + zoom
21. - zoom
22. Página acima
23. Página abaixo
24. VGA
25. Origem
26. Para Cima
27. Lado esquerdo
28. Enter
29. Menu
30. Para baixo
31. Congelar
32. Vazio
33. Ajuste de distorção Para cima / Para baixo

Pilot zdalnego sterowania

31. Nabídka
32. Vlevo / Zdroj
33. Ajuste de distorção trapezoidal

Ovládací panel projektoru

1. Napájení
2. Indikátor problému s lampou LAMP
3. Vystražný indikátor TEPLOTA
4. Nahoru / Úprava lichoběžníkového zkreslení
5. Zvýšit hlasitost
6. Vpravo / Automatická úprava
7. Snížit hlasitost
8. Potvrzení
9. Dolů / Úprava lichoběžníkového zkreslení
10. Nabídka
11. Vlevo / Zdroj

dálkový ovladač

12. Napájení
13. Video
14. S-Video
15. Automatická úprava
16. Zvýšit hlasitost
17. Snížit hlasitost
18. Vypnutí zvuku
19. Vpravo
20. Zoom +
21. Zoom -
22. O stránku nahoru
23. O stránku dolů
24. VGA
25. Zdroj
26. Vlevo
27. Potvrzení
28. Nabídka
29. Dolů
30. Zmrazit
31. Bez obrazu
32. Úprava lichoběžníkového zkreslení Nahoru / Dolů

dálkový ovladač

31. Ajuste de distorção trapezoidal
32. Vlevo / Zdroj
33. Ajuste de distorção trapezoidal

Panel de Controle do Projector

1. Botão de alimentação
2. LED LAMP (lâmpada)
3. LED TEMP (temperatura)
4. Cima / Ajustamento Keystone
5. Aumentar volume
6. Direita / Ajuste Auto
7. Diminuir volume
8. Botão Enter
9. Baixo / Ajustamento Keystone
10. Botão Menu
11. Esquerda / Fonte

Controlo Remoto

12. Energia
13. Video
14. S-Video
15. Ajuste Auto
16. Aumentar volume
17. Diminuir volume
18. Sem som
19. Direita
20. Zoom +
21. Zoom -
22. Page up
23. Page down
24. VGA
25. Fonte
26. Cima
27. Esquerda
28. Enter
29. Menu
30. Baixo
31. Congelar
32. Vazio
33. Ajuste de distorção Cima / Baixo

Controlo Remoto

31. Ajuste de distorção trapezoidal
32. Vlevo / Zdroj
33. Ajuste de distorção trapezoidal

Панель управления проектором

1. Кнопка питания
2. Индикатор лампы
3. Индикатор температуры
4. Вверх / Настройка трапецидального изображения
5. Увеличение уровня громкости
6. Botão Enter
7. Вправо / Авторегулировка Keystone
8. Ввод
9. Вниз / Настройка трапецидального изображения
10. Меню
11. Влево / Источник

Пульт дистанционного управления

12. Питание
13. Видео
14. S-Video
15. Авторегулировка Keystone
16. Увеличение уровня громкости
17. Уменьшение уровня громкости
18. Отключение звука
19. Вправо
20. Zoom +
21. Zoom -
22. Переход на страницу вверх
23. Переход на страницу вниз
24. VGA
25. Источник
26. Вверх
27. Влево
28. Ввод
29. Меню
30. Вниз
31. Стоп-кадр
32. Пустой экран
33. Настройка трапецидального изображения Вверх / Вниз

Пульт дистанционного управления

31. Ajuste de distorção trapezoidal
32. Vlevo / Zdroj
33. Ajuste de distorção trapezoidal

لوحة التحكم في جهاز العرض

1. الطاقة
2. مؤشر خذير الصباح
3. مؤشر خذير ارتفاع درجة الحرارة
4. الانتقال لأعلى \ ضبط التشويه
5. شبه المنحرف
6. رفع مستوى الصوت
7. الانتقال لليمين \ الضبط
8. إدخال
9. خفض مستوى الصوت
10. الانتقال للأسفل \ ضبط التشويه
11. القائمة
12. الانتقال لليسار \ المصدر
13. وحدة التحكم عن بعد
14. الطاقة
15. الفيديو
16. الضبط فائق الجودة
17. الضبط تلقائياً
18. رفع مستوى الصوت
19. خفض مستوى الصوت
20. كتم الصوت
21. حق
22. + صوت
23. - صوت
24. VGA
25. صفحة لأعلى
26. صفحة لأسفل
27. المصدر
28. أعلى
29. يسار
30. إدخال
31. القائمة
32. أسفل
33. تثبيت
34. فارغ
35. الانتقال لأسفل \ ضبط التشويه شبه المنحرف

لوحة التحكم في جهاز العرض

31. Stop-frame
32. Empty screen
33. Trapezoidal image adjustment Up / Down

لوحة التحكم في جهاز العرض

31. Ajuste de distorção trapezoidal
32. Vlevo / Zdroj
33. Ajuste de distorção trapezoidal